

APOYO A LAS MIPYMES PARA LA INVERSIÓN E INTERNACIONALIZACIÓN



Emprendimientos
Dinámicos

Acelerando el crecimiento empresarial

REUNIÓN TÉCNICA INTERNACIONAL

UNICIT/ UNI

8 de Mayo 2013

MSc. Regina Lacayo O.



CAMARA
DE COMERCIO
DE NICARAGUA





¿Cómo Estamos ?

MICROEMPRESA

- Representan más del **87%** del total de empresas y son responsables de más del **40%** de la fuerza laboral

PEQUEÑAS EMPRESAS

- (4-20 empleados) representante **10%+** de empresas y **23%+** empleo

MEDIANA EMPRESA

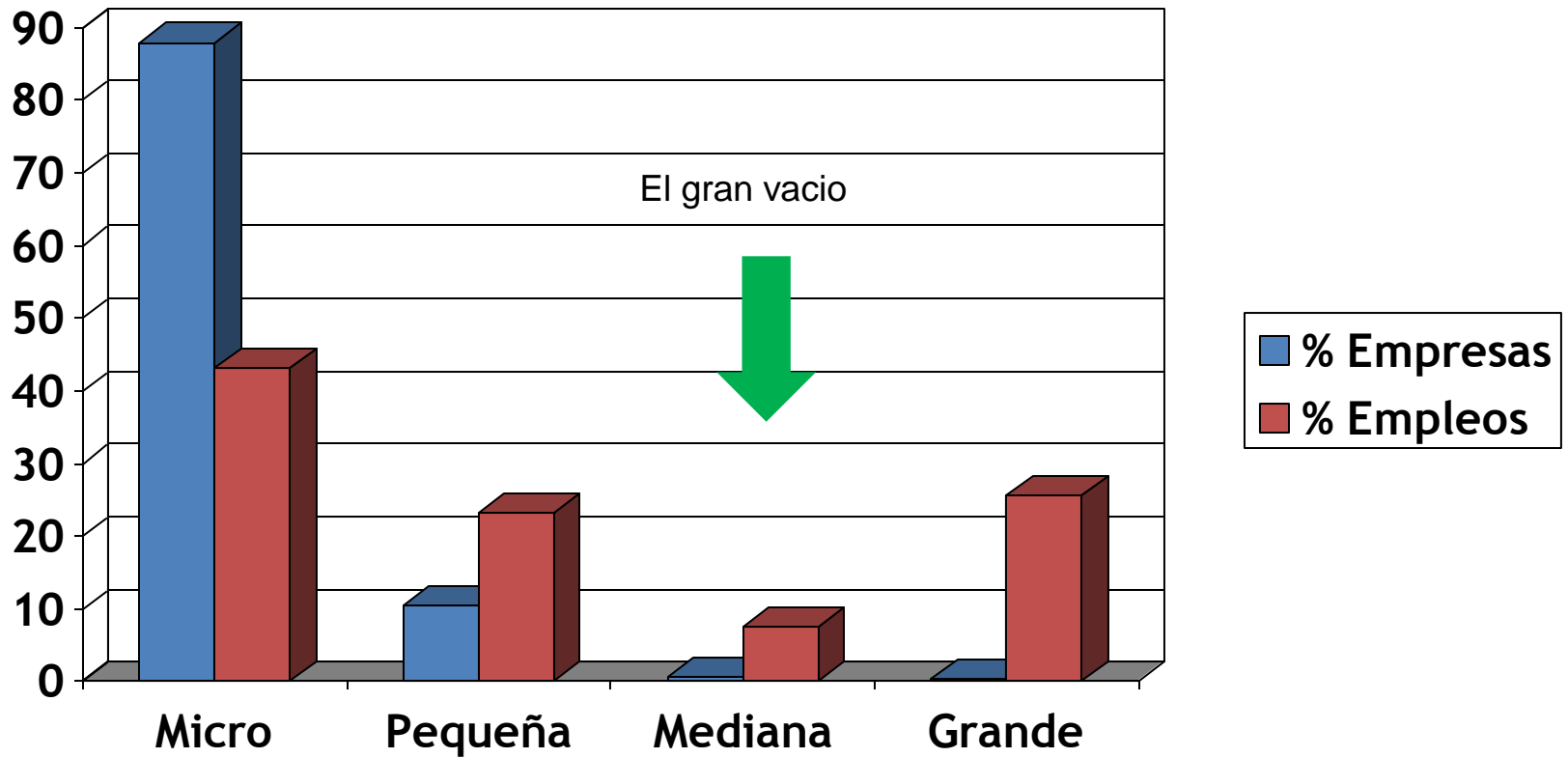
- (21-50 empleados) es menos del **1%** y **10%** de empresas y empleos, respectivamente

GRANDES EMPRESAS

- (más de 50 empleados) es menos de **0.5%** de empresas, pero más del **25%** de empleos

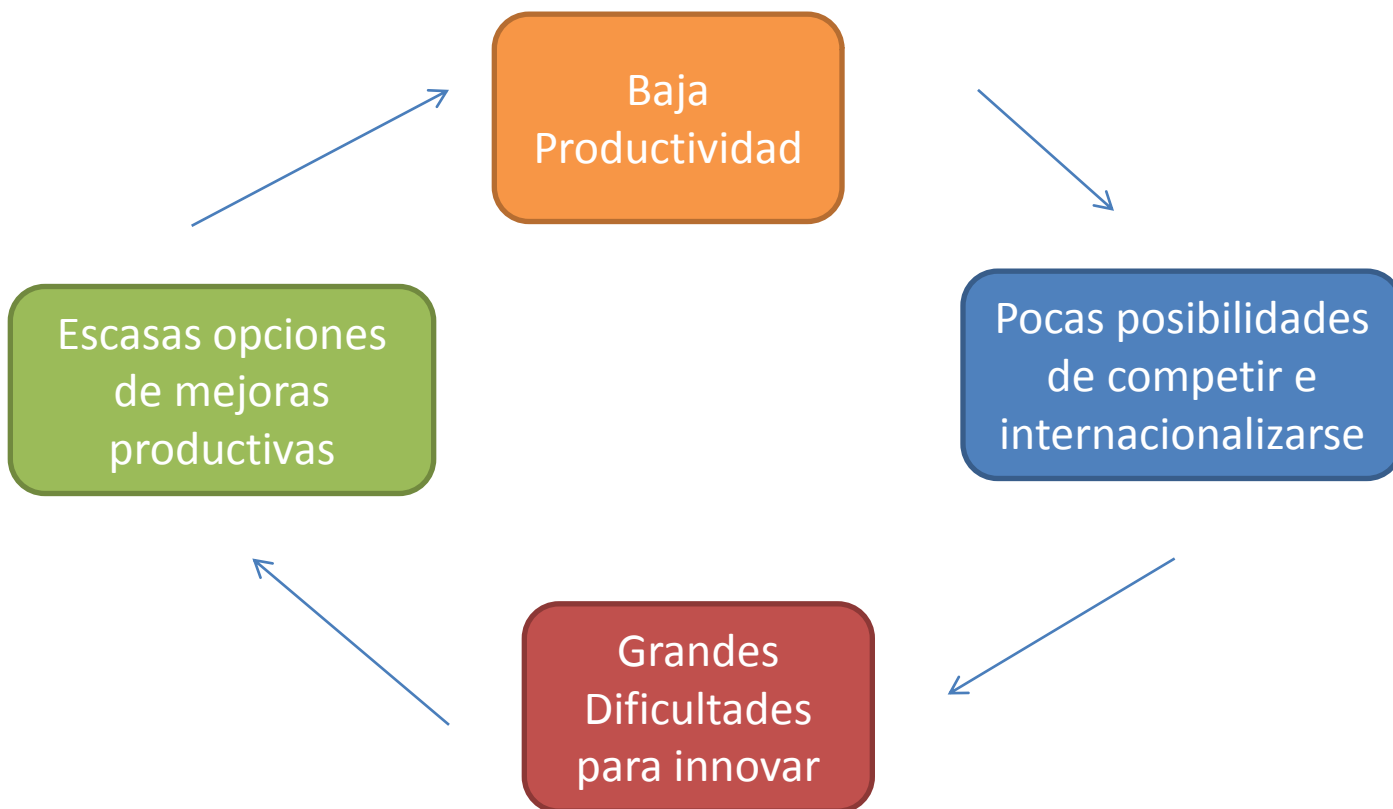


El gran Vacío





CÍRCULO VICIOSO DE LA INTERNACIONALIZACIÓN DE LAS PYMES



Fuente: Comisión Económica para América Latina y el Caribe (CEPAL)

Propuestas de Política: Las Prioridades del Sector Privado



Cómo Mejorar la Competitividad de Las Pymes En La Unión Europea y América Latina y el Caribe

Comisión Económica para América Latina y el Caribe (CEPAL), el Programa AL-INVEST y la Asociación de Cámaras de Comercio e Industria Europeas (EUROCHAMBRES), diciembre de 2012.

Para reducir las brechas de productividad



- El sector privado recomienda buscar amplios consensos entre las instituciones públicas y privadas con el fin de avanzar en cuatro áreas interrelacionadas de políticas de apoyo:
 - a) innovación para el fortalecimiento de capacidades productivas y gerenciales;
 - b) acceso a mercados;
 - c) articulación productiva y cooperación empresarial, y
 - d) acceso al financiamiento.

Innovación para el fortalecimiento de capacidades productivas y gerenciales



- La innovación favorece la expansión hacia nuevos mercados, tanto internos como extranjeros.
- La innovación como fuente de la competitividad no se refiere solo a nuevos productos o la mejora de procesos, sino también a la mejora organizacional o nuevas formas de marketing.
- Actualmente, la mayoría de las PYMEs no llevan a cabo innovaciones ni lo prevén en un futuro cercano.



Innovación para el fortalecimiento de capacidades productivas y gerenciales

- Mayores obstáculos:
 - ✓ acceso a capital para proyectos arriesgado
 - ✓ falta de personal calificado,
 - ✓ acceso a tecnología y
 - ✓ entorno de derechos de propiedad complejo y costoso
- Programas de introducción e intensificación en el uso tecnologías de información y las comunicaciones (TIC) en las pymes, comercio electrónico, gestión de logística y sistemas productivos.





Acceso a mercados

- Capacitación y sensibilización de las pymes para la internacionalización .
- Organización de eventos y foros para promover la internacionalización de las pymes, ferias, ruedas de negocios y misiones empresariales en el exterior, rondas de negocios inversas.



Articulación productiva y cooperación empresarial



- Promoción del desarrollo de capacidades empresariales y de articulaciones entre grandes y pequeñas empresas (aglomeraciones o clusters).
- Vinculaciones con el entramado institucional de apoyo a las pymes, tanto de ámbito local como nacional e internacional. En particular, con la oferta de asistencia proveniente del sector público y del sistema científico-tecnológico.
- Generar una mayor vinculación entre el mundo empresarial y los centros tecnológicos, promoviendo la creación y el uso de incubadoras de empresas, parques científicos y tecnológicos y otras modalidades de adaptación de la oferta de innovación a las necesidades empresariales.



Articulación productiva y cooperación empresarial

- Aprovechar las ventajas competitivas y tecnológicas a fin de estimular la cooperación entre empresas de ambas regiones en las áreas de las energías renovables, tecnologías limpias y economía verde, y biotecnología.
- Seleccionar sectores, actores y agentes estratégicos para apoyar programas específicos (como empresas tractoras o anclas y encadenamientos productivos).



Financiamiento, la pieza faltante...



- Garantías de respaldo para créditos a pymes.
- Capacitación y fortalecimiento de capacidades empresariales para el acceso a diversas formas de financiamiento.
- Productos financieros diferenciados para el segmento de las pymes.
- Mecanismos de financiamiento no bancario.
- Flexibilización de mecanismos de regulación bancaria y establecimiento de incentivos para el otorgamiento de créditos a las pymes.
- Simplificación de trámites que ayuden a superar las limitaciones legales que obstaculizan el acceso al crédito para las pymes.



Emprendimientos Dinámicos



- Es un nuevo o reciente proyecto empresarial (0-4 años de facturación) que tiene un potencial de crecimiento como para al menos convertirse en una mediana empresa en un período de aproximadamente 5 años.
- Opera bajo una lógica de crecimiento sostenido, generando utilidades muy por encima de los niveles de subsistencia del propietario y reinvirtiéndolas en el desarrollo del emprendimiento que crece por encima de la media de su sector.
- Es una empresa creada para aprovechar una oportunidad de mercado y no por la necesidad de crear un empleo para el propietario.
- Empieza pequeña, pero con una visión de crecer hasta ser una mediana o gran empresa.

Inversionistas Ángeles



- El financiamiento en etapas tempranas de la empresa ha existido siempre, pero de manera poco estructurada a través de amigos y parientes.
- A nivel mundial este financiamiento se ha estructurado como redes de inversionistas ángeles.
- Las Redes de Inversión Ángel fortalecen la industria de capital de riesgo agregando un eslabón que acerca la oferta y la demanda de capital.
- Inversiones ángeles cubren el gap de capital en el lugar más débil de la cadena de financiamiento, es decir entre los fondos de capital semilla y los fondos de inversión.

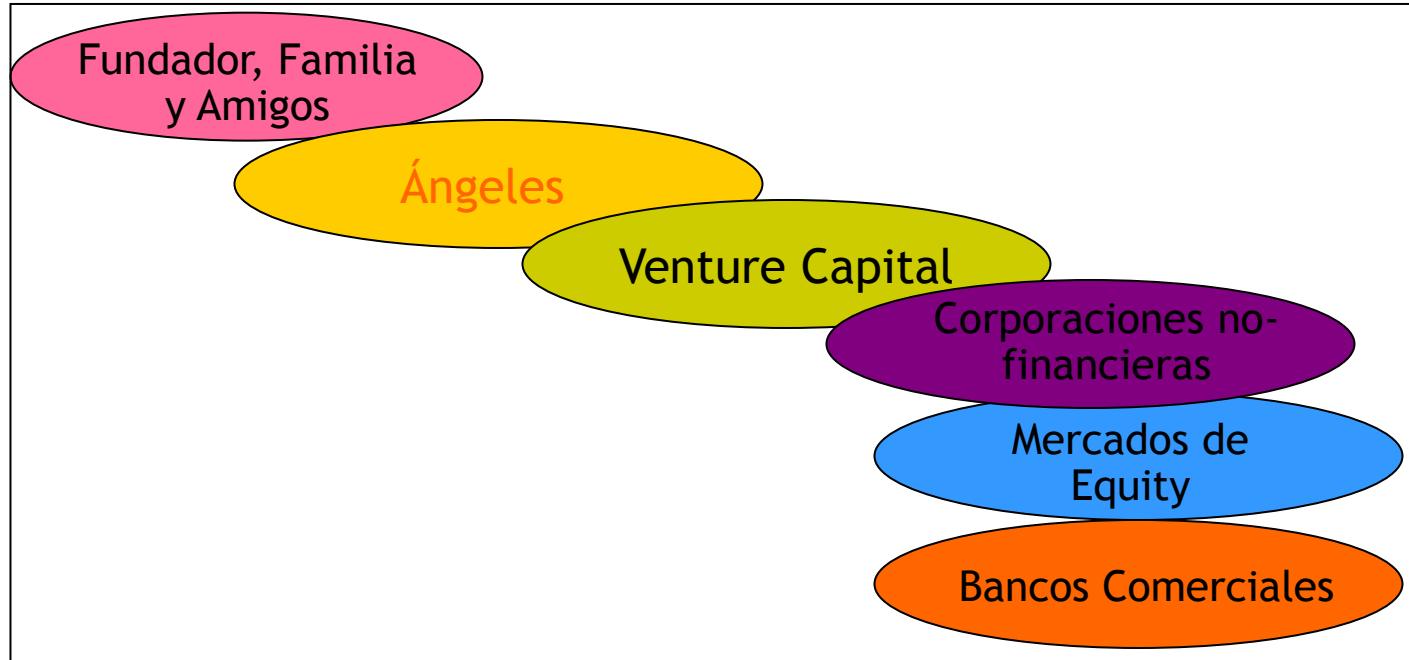


Etapas de Desarrollo de un Emprendimiento



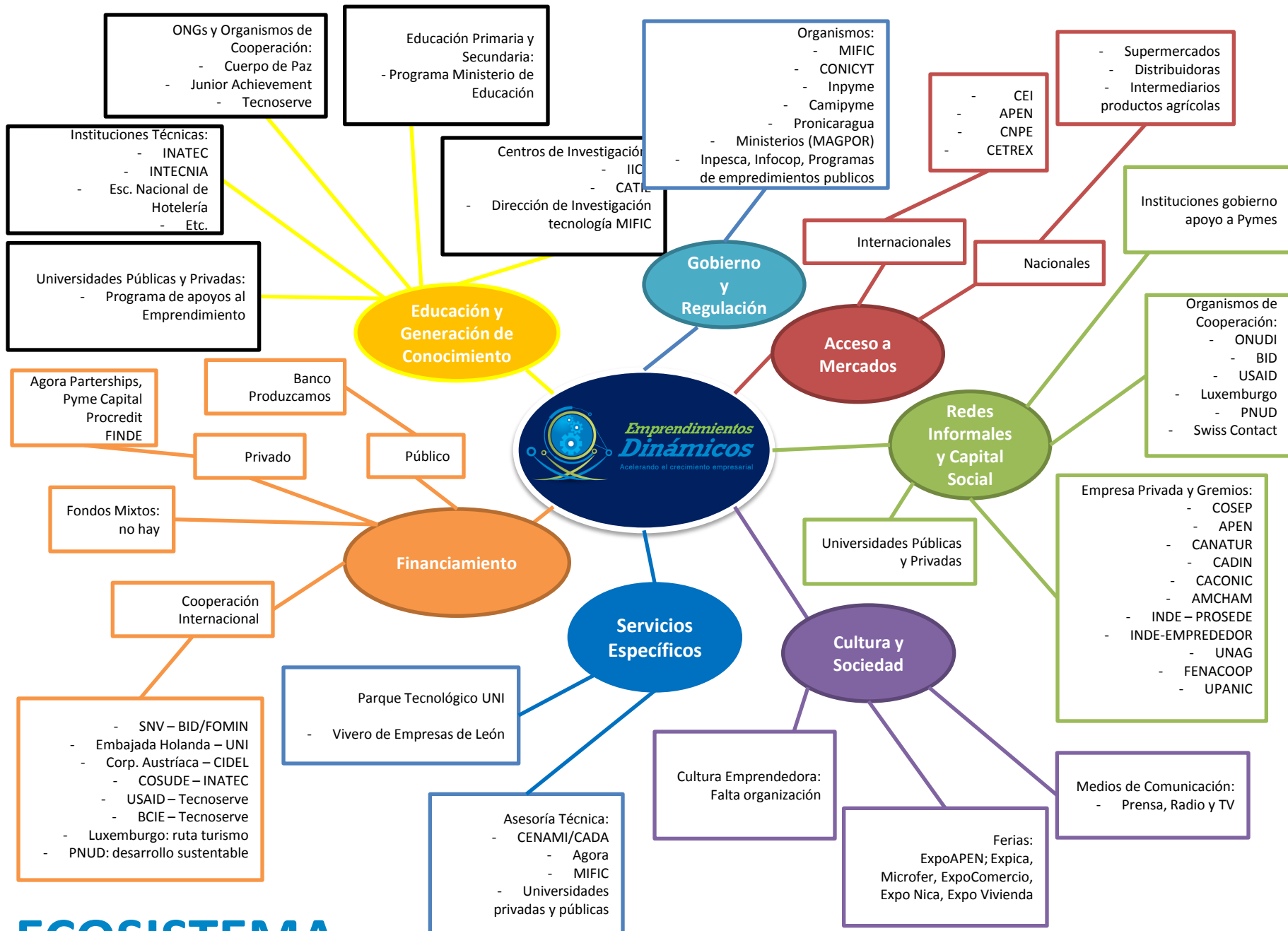
Semilla Start-up Crecimiento temprano Consolidación

Alto



Bajo

Se escala en financiamiento mediante lazos débiles



Modelo Vinculación





Muchas
Gracias!



**Emprendimientos
Dinámicos**
Acelerando el crecimiento empresarial

MSc. Regina Lacayo O.
coordinador@emprendimientos.org.ni
Telf.: + (505) 2268 3505 ext. 43