

Jornadas Internacionales del Posgrado en Iberoamérica

El papel de las Universidades en la
competitividad empresarial

Baeza, 2017-09-19

UNIVERSIDAD COOPERATIVA – ESPECIALIZADA

SIN ANIMO LUCRO Y UTILIDAD PUBLICA



– 1943 –
ESCUELA POLITÉCNICA
SUPERIOR



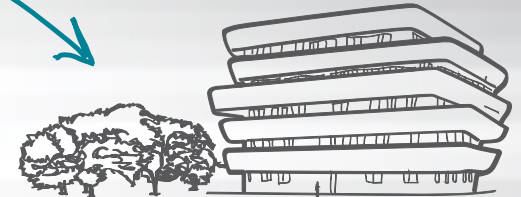
– 1960 –
FACULTAD DE
EMPRESARIALES



– 1997 –



– 1976 –
FACULTAD DE HUMANIDADES Y
CIENCIAS DE LA EDUCACIÓN



– 2011 –
FACULTAD DE CIENCIAS
GASTRONÓMICAS
BASQUE CULINARY CENTER

MONDRAGON

ETORKIZUNA IRUDIKATZEN
IMAGINA EL FUTURO

MONDRAGON



HUMANITY
AT WORK

**1º GRUPO
INDUSTRIAL**
DEL PAÍS VASCO
7º DEL ESTADO

261
COOPERATIVAS
Y EMPRESAS

74.335
PERSONAS

90
FILIALES EN EL
MUNDO

15
CENTROS
TECNOLÓGICOS
Y UNIDADES DE
I+D

ENRAIZADA EN EL TERRITORIO



BILBAO



DONOSTIA-
SAN SEBASTIAN



IRUN



HERNANI



ORDIZIA



ARRASATE-
MONDRAGÓN



OÑATI



ESKORIATZA



INTERNACIONALIZACIÓN ABIERTOS AL MUNDO

MÉXICO
(QUERÉTARO)

MADRID
BARCELONA
VALENCIA
ZARAGOZA

INDIA
(PUNE)

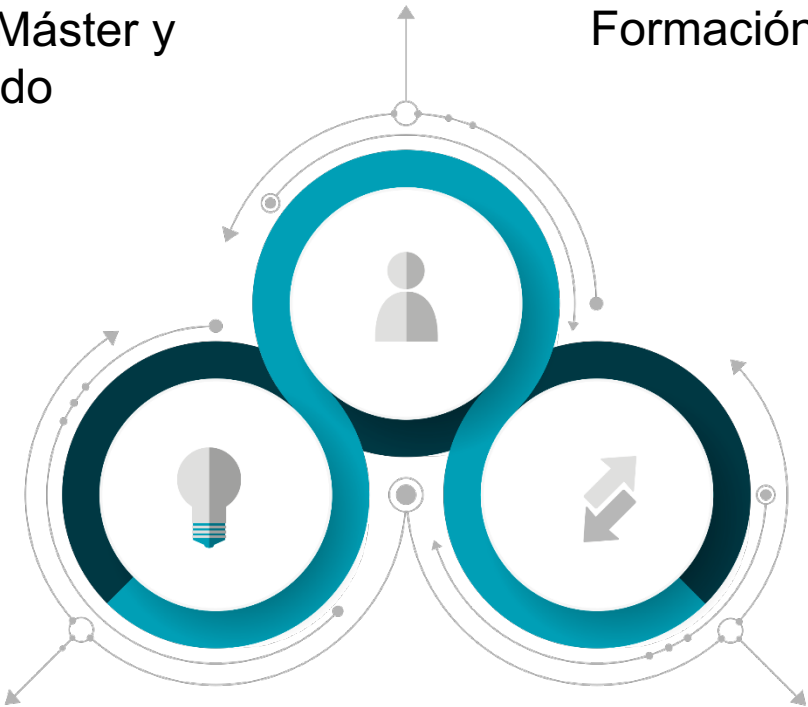
CHINA
(SHANGHAI)



Formación Superior

Grado, Máster y Doctorado

Formación Profesional



Formación profesionales

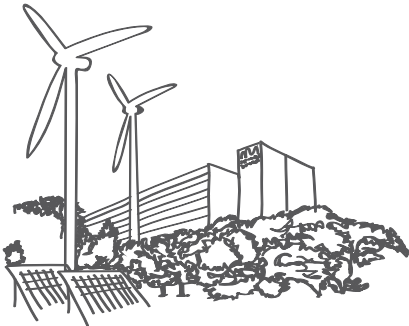
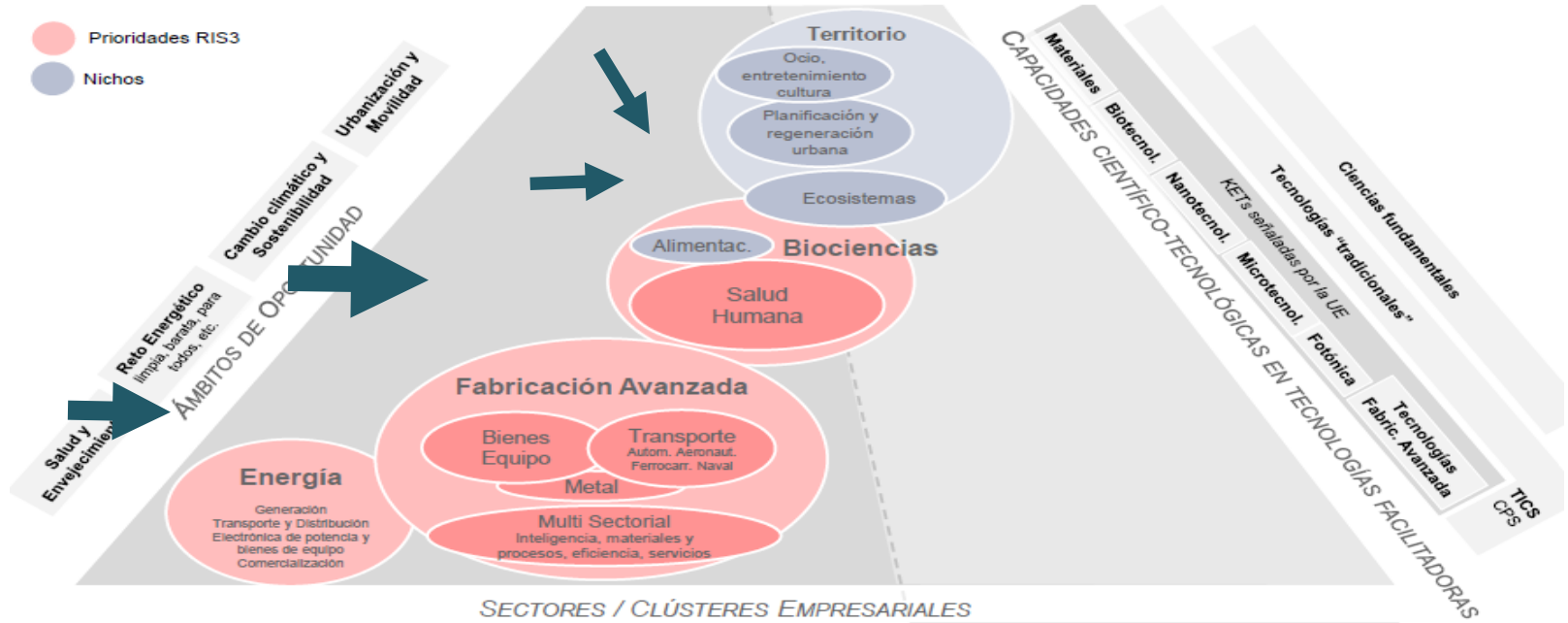
Investigación (I)

Transferencia (T)

Proyectos con empresas

Proyectos con empresas

ALINEACION CON EMPRESAS Y SOCIEDAD



ESCUELA POLITÉCNICA SUPERIOR

Industry 4.0 (Dis-Proc-Dig)
Energía (Máq-Elec+Fab)
Biomédica



FACULTAD DE EMPRESARIALES

Servitización



FACULTAD DE CIENCIAS GASTRONÓMICAS
 Basque Culinary Center

Master Universitario
Investigación- Programa de Doctorado

MÁSTERES

INGENIERÍAS

6

- Innovación Empresarial y Dirección de Proyectos
- Ingeniería Industrial
- Diseño Estratégico de Productos y Servicios
- Sistemas Embebidos
- Energía y Electrónica de Potencia
- Tecnologías Biomédicas

GESTIÓN DE EMPRESAS

6

- MBA Dirección de Empresas
- Dirección Contable y Financiera
- Marketing Digital
- Internacionalización de Organizaciones
- Gestión Estratégica del Talento de las Personas

EDUCACIÓN

3

- Habilitación Docente para el Ejercicio de las Profesiones de Profesor de Educación Secundaria Obligatoria, Bachillerato, Formación Profesional y Enseñanza de Idiomas
- Educación en Contextos Multiculturales y Plurilingües (EKOMU)
- Desarrollo y Gestión de Proyectos de Innovación Didáctico-Metodológica en Instituciones Educativas (BERRIMET)

COOPERATIVISMO

1

- Economía Social y Empresa Cooperativa

GASTRONOMÍA

1

- Ciencias Gastronómicas

68% DE
ALUMNOS/AS
EN FORMACIÓN
DUAL
MASTER

100% TFG-TFM
PROYECTOS
REALES

4.700
ALUMNOS/AS

EMPLEABILIDAD
91%

GRADOS

INGENIERÍAS

9

- Ingeniería Mecánica
- Ingeniería en Diseño Industrial y Desarrollo de Producto
- Ingeniería en Organización Industrial
- Ingeniería en Electrónica Industrial
- Ingeniería en Informática
- Ingeniería de la Energía
- Ingeniería en Ecotecnologías Industriales
- Ingeniería Biomédica
- Ingeniería Mecatrónica

GESTIÓN DE EMPRESAS

1

- Administración y Dirección de Empresas

EMPRENDIMIENTO

1

- Liderazgo Emprendedor e Innovación

EDUCACIÓN

2

- Educación Infantil
- Educación Primaria

COMUNICACIÓN

1

- Comunicación Audiovisual

GASTRONOMÍA

1

- Gastronomía y Artes Culinarias

FORMACIÓN PARA PROFESIONALES

1.
FORMACIÓN
CONTINUA

8.000
ALUMNOS/AS

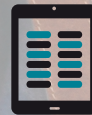
613
EMPRESAS HAN
RECIBIDO
NUESTRA
FORMACIÓN



ONLINE



FORMACIÓN
IN COMPANY



FORMACIÓN
PARA LA ACCIÓN

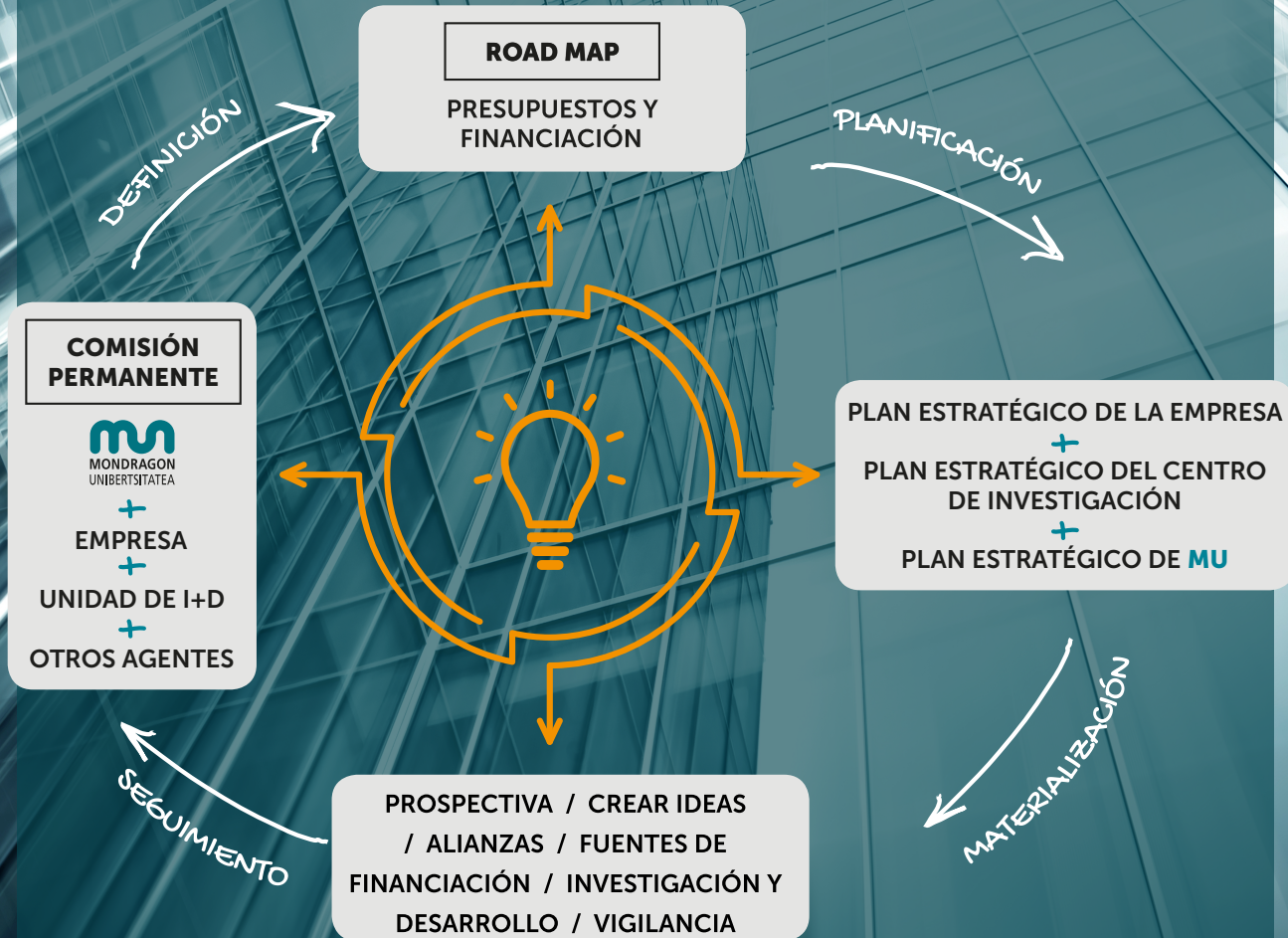


MÁSTERES,
EXPERTOS Y CURSOS

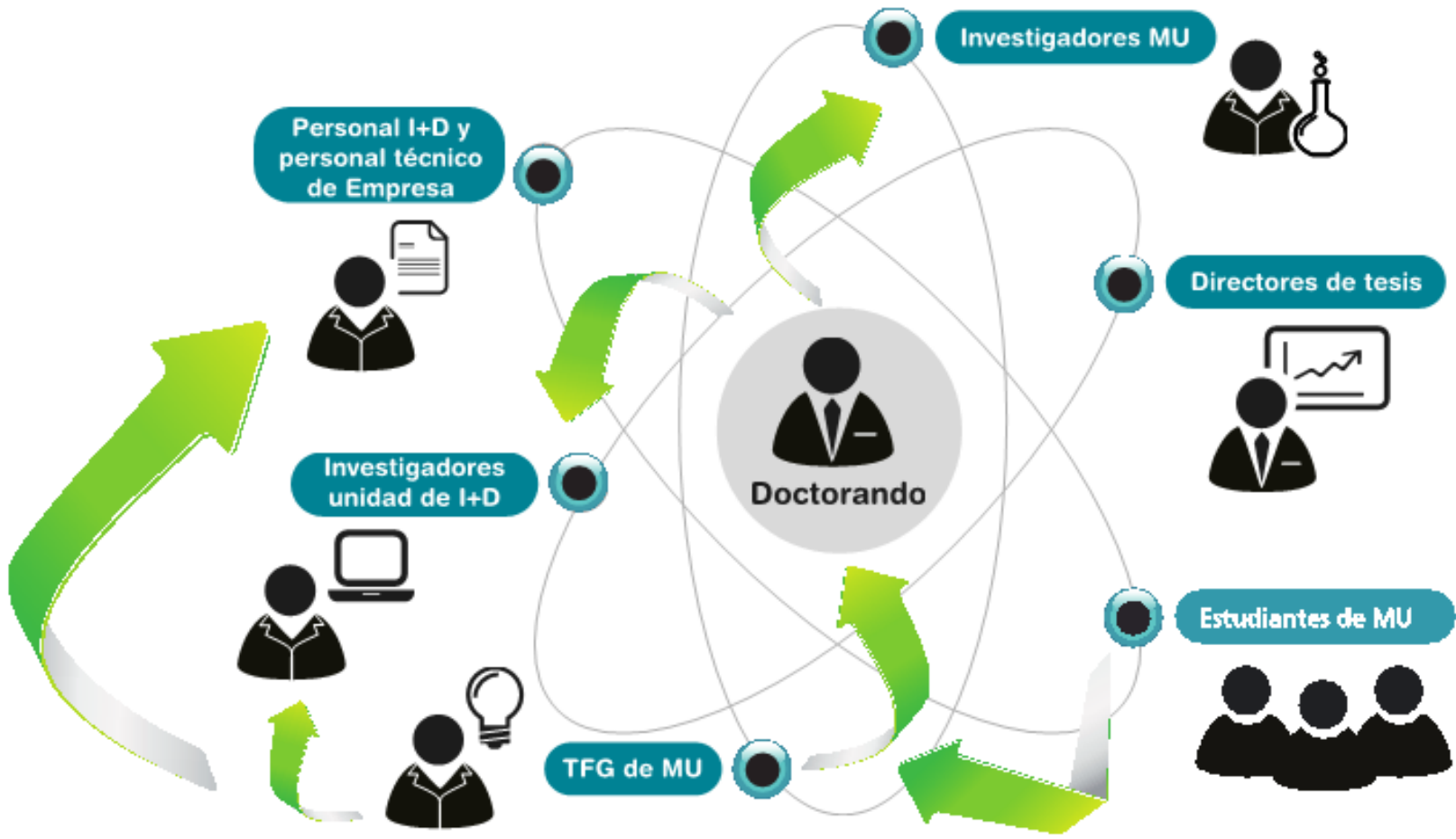


CONGRESOS Y
SEMINARIOS

DE LA INVESTIGACIÓN A LA TRANSFERENCIA



**CONOCIMIENTO/TECNOLOGÍA + CAPITAL HUMANO
EMPRESAS COMPITEN MUNDO + CONOCIMIENTO PUNTERO
FINANCIACIÓN PRIVADA > 50 %**



MODELO DE INVESTIGACIÓN Y TRANSFERENCIA

TRABAJANDO
CON
235
EMPRESAS

EXCELENCIA
EN
PUBLICACIONES
CITADAS
60%-Q1

50%
DE ACTIVIDAD
FINANCIADA
POR EMPRESAS



ORIENTADA



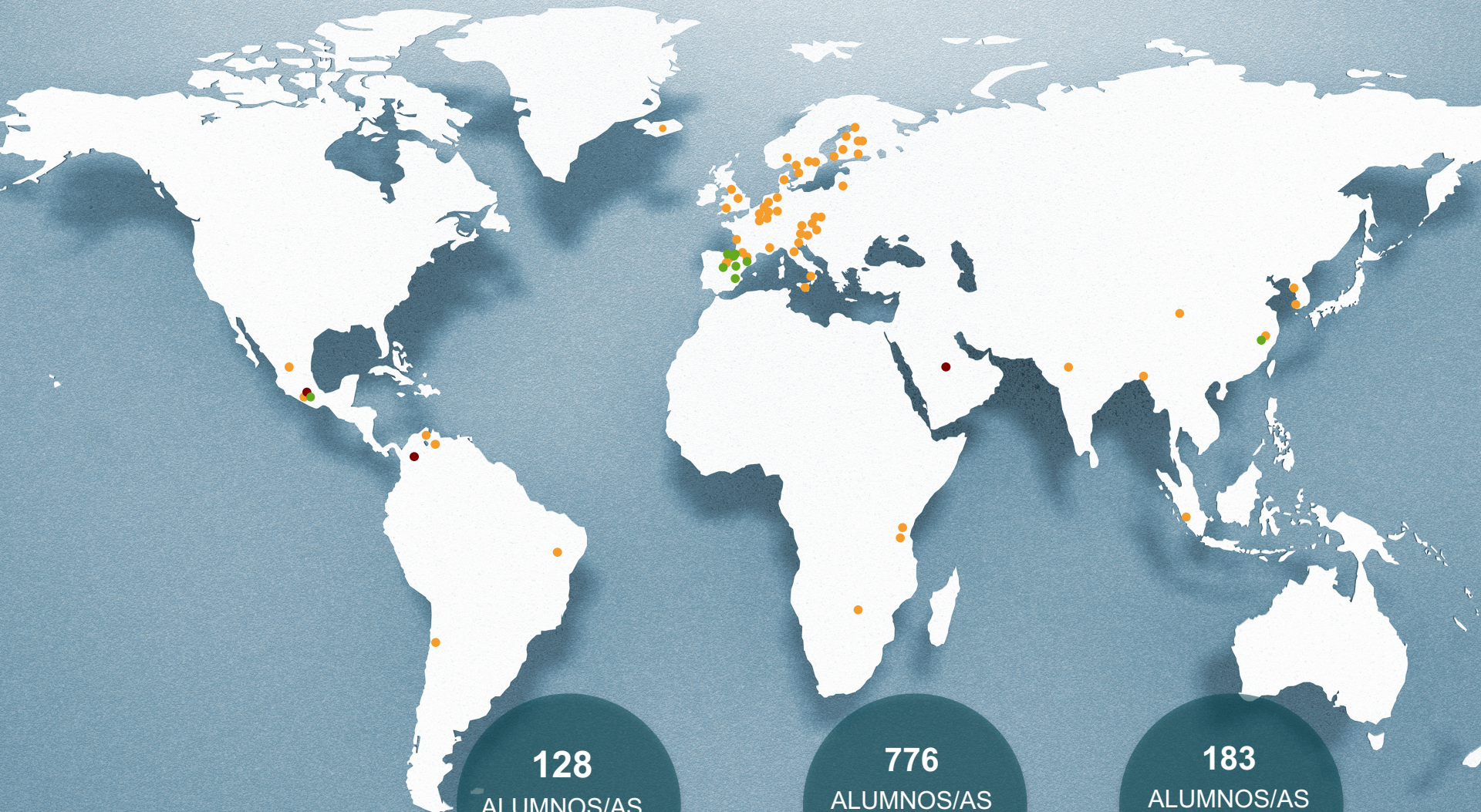
COOPERACIÓN CON EMPRESAS
E INSTITUCIONES



CREAR CONOCIMIENTO,
DOMINARLO Y TRANSFERIRLO



VINCULACIÓN
DIRECTA CON LA
FORMACIÓN



128
ALUMNOS/AS
INCOMING


776
ALUMNOS/AS
OUTGOING

183
ALUMNOS/AS
INTERNACIONALES

- Alumnos/as en el extranjero
- MONDRAGON EDUCACIÓN INTERNACIONAL
- MONDRAGON TEAM ACADEMY

NECESIDAD CLAVES - CONOCIMIENTO

TALENTO LOCAL CON EXPERIENCIA INTERNACIONAL
TALENTO INTERNACIONAL ATRACCIÓN LOCAL



FORMACION
REGLADA:
PFG-PFM
ALTERNANCIA

FORMACION
CONTINUA

I+T
COLABORATIVA
CAPITAL HUMANO

RELACIÓN CON
UNIVERSIDADES
EXTRANJERAS



MUCHAS GRACIAS