

# VINCULACIÓN ENTRE UNIVERSIDAD Y SECTOR PRODUCTIVO.

Los Parques Científicos y Tecnológicos y  
los Campus de Excelencia Internacional.

8 de Septiembre de 2011



P T S  
Parque Tecnológico de la Salud

# DEFINICIÓN DE PARQUE CIENTÍFICO Y TECNOLÓGICO (PCT).



P T S  
Parque Tecnológico de la Salud

Según la Asociación de Parques Científicos y Tecnológicos de España (APTE) define el concepto de Parque Científico y Tecnológico como un proyecto, generalmente asociado a un espacio físico que:

- 1) Mantiene relaciones formales y operativas con las universidades, centros de investigación y otras instituciones de educación superior.
- 2) Está diseñado para alentar la formación y el crecimiento de empresas basadas en el conocimiento y de otras organizaciones de alto valor añadido pertenecientes al sector terciario, normalmente residentes en el propio Parque.
- 3) Posee un organismo estable de gestión que impulsa la transferencia de tecnología y fomenta la innovación entre las empresas y organizaciones usuarias del Parque.

**Ley 14/2011, Ley de la Ciencia, la Tecnología y la Innovación. Capítulo II "Transferencia y difusión de los resultados de la actividad de investigación, desarrollo e innovación y cultura científica, tecnológica e innovadora". Se reconoce el papel de los parques científicos y tecnológicos como lugares estratégicos para la transferencia de resultados de investigación a los sectores productivos.**

# DEFINICIÓN DE PARQUE CIENTÍFICO Y TECNOLÓGICO (PCT).



P T S  
Parque Tecnológico de la Salud

**Artículo 18.** *DECRETO 254/2009, de 26 de mayo, por el que se aprueba el Reglamento por el que se determina la clasificación y se regula el procedimiento para la acreditación y el Registro Electrónico de Agentes del Sistema Andaluz del Conocimiento.*

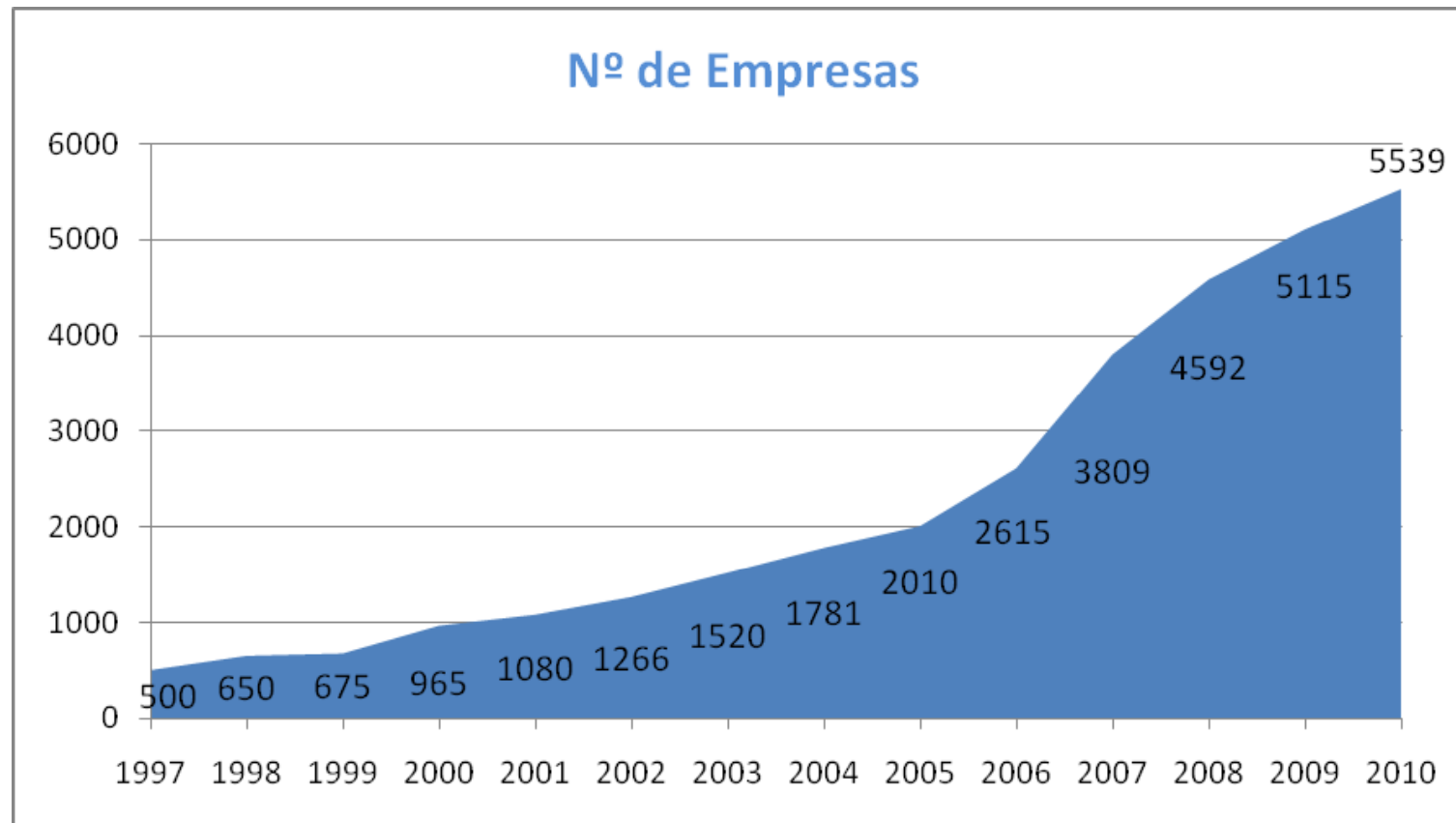
“Los parques científico-tecnológicos (PCT) son espacios ubicados en suelos urbanísticamente aptos, que albergan a empresas y entidades que tienen entre sus objetivos la investigación, el desarrollo tecnológico o la innovación. Cuentan con una entidad gestora que velará porque se establezcan y respeten los criterios de admisibilidad de empresas en su entorno y porque se lleven a cabo actividades de dinamización de proyectos de innovación, desarrollo tecnológico y transferencia de tecnología”.

# EVOLUCIÓN DEL NUMERO DE EMPRESAS EN PARQUES DE APTE.



PTS  
Parque Tecnológico de la Salud

**DESARROLLO EMPRESARIAL:** A finales de 2010, el número de empresas e instituciones instaladas en los parques científicos y tecnológicos de APTE era de 5.539, produciéndose un incremento respecto al año anterior del 8,3%.



*Fuente: Memoria APTE 2010*

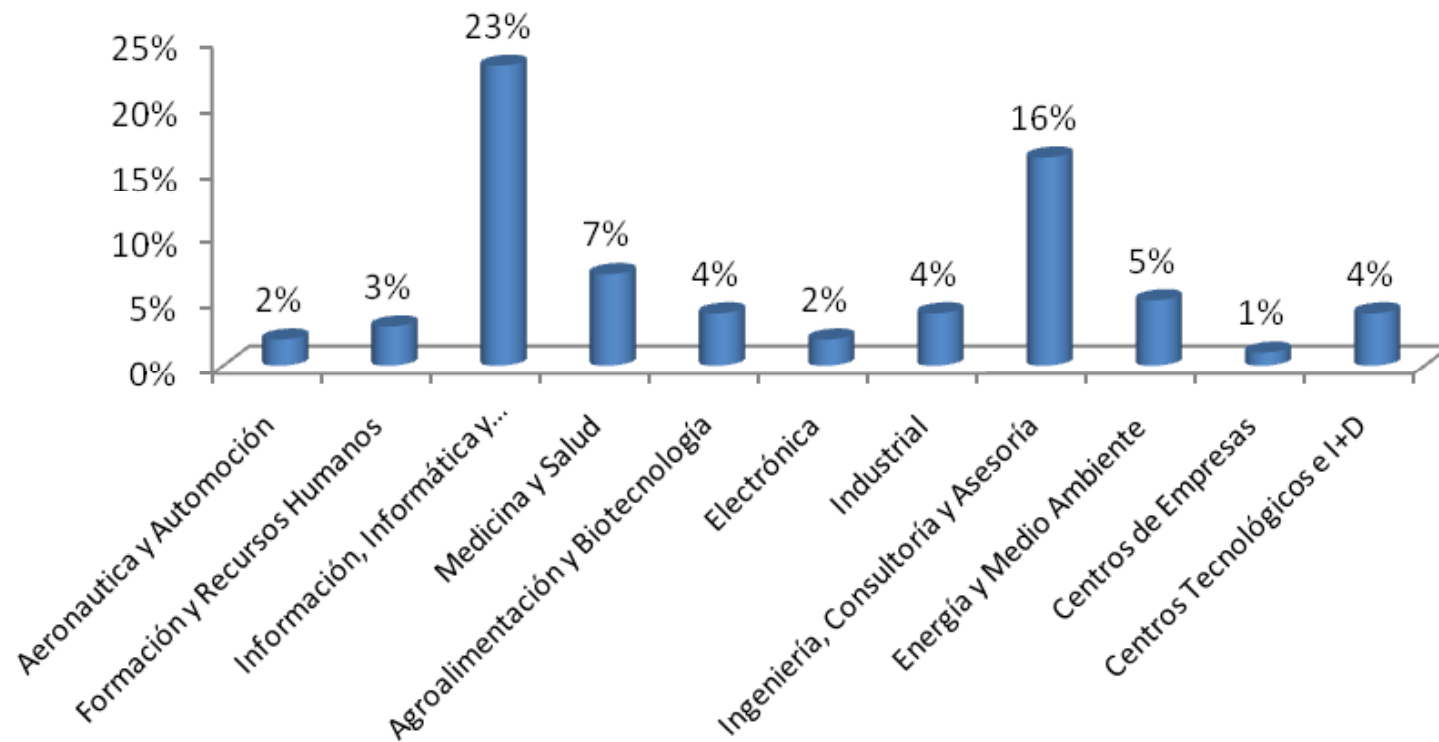
# SECTORES PREFERENTES EN PARQUES DE APTE.



PTS  
Parque Tecnológico de la Salud

El sector que aglutina el mayor número de empresas en los PCTs es el sector TIC con un 23%, seguido del Ingeniería, Consultoría y Asesoría con un 16%.

### Principales sectores 2010



Fuente: Memoria APTE 2010

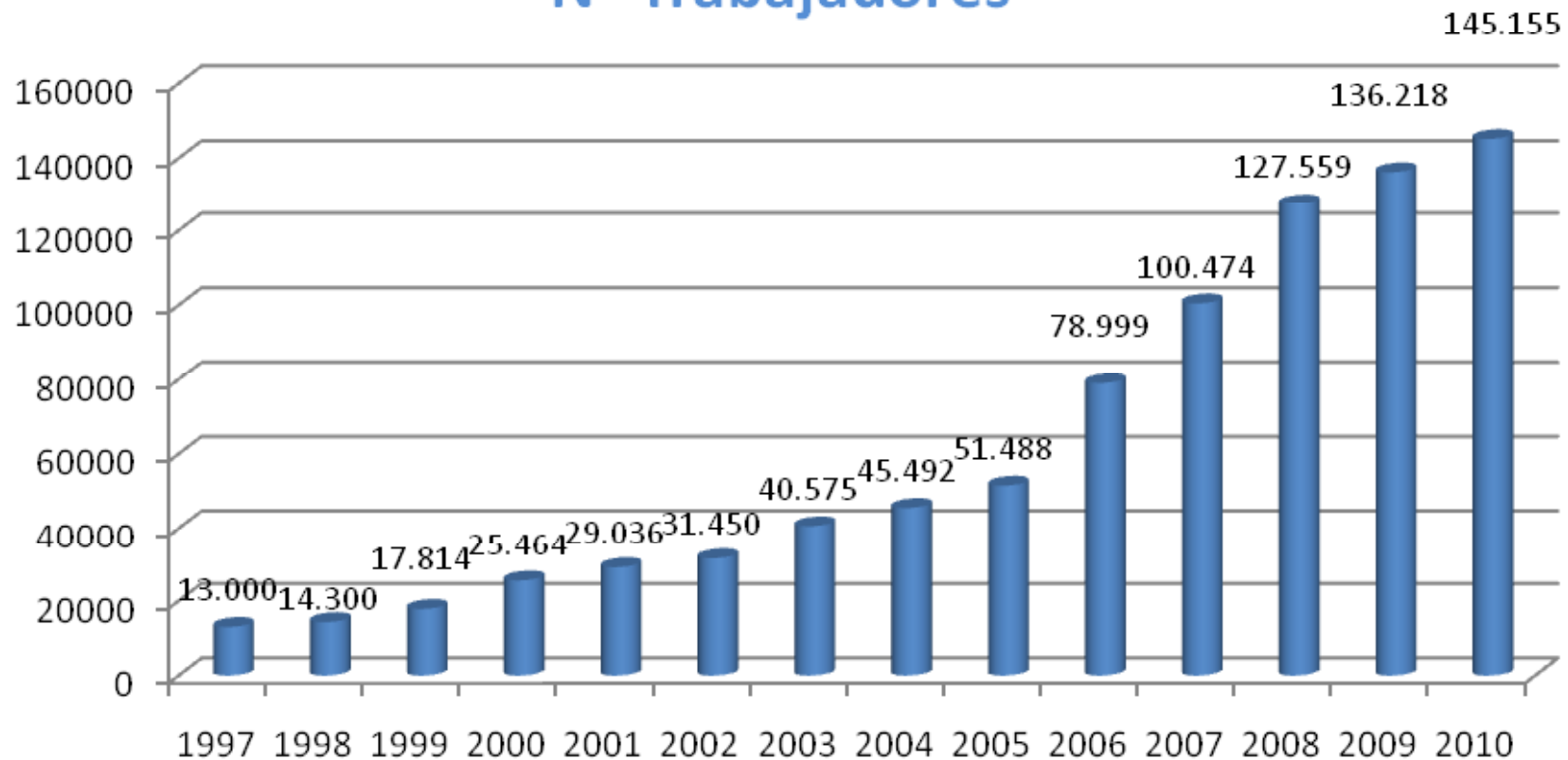
# EVOLUCIÓN DEL NUMERO DE TRABAJADORES EN PARQUES APTE



PTS  
Parque Tecnológico de la Salud

EMPLEO EN I+D: El volumen de empleo alcanza la cifra de 145.155 trabajadores a finales de 2010, siendo el crecimiento respecto al ejercicio de 2009 de un 7%.

## Nº Trabajadores



Fuente: Memoria APTE 2010

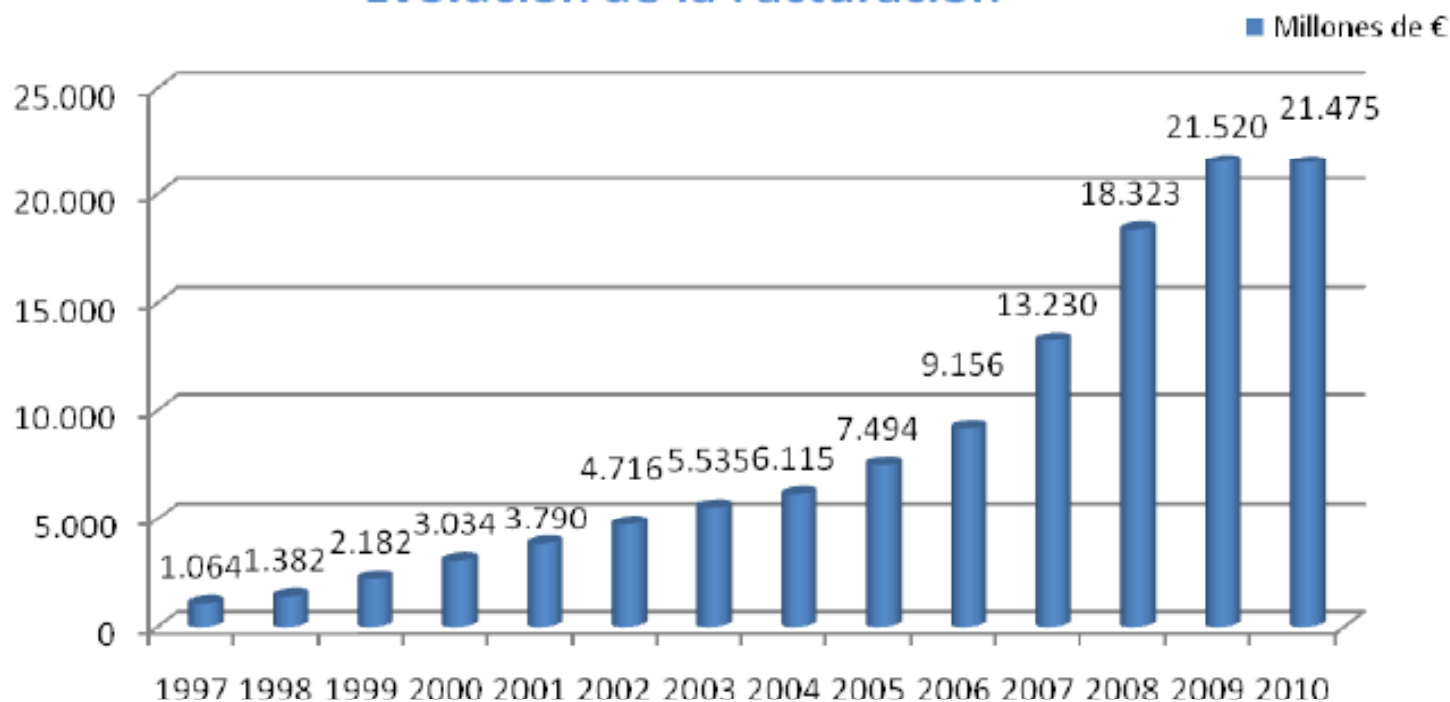
# EVOLUCIÓN EN LA FACTURACIÓN



PTS  
Parque Tecnológico de la Salud

La facturación de las empresas de los parques ha descendido ligeramente con respecto a 2009. Esta bajada se ha situado en el 0,3%. Los parques facturaron durante el 2010 un total de 21.475 millones de euros.

### Evolución de la Facturación



Fuente: Memoria APTe 2010

## OTROS DATOS PCTs NACIONALES



P T S  
Parque Tecnológico de la Salud

Durante el año 2010 los parques miembros de APTE invirtieron 1.226 millones de euros en I+D, un 26% más que en el año 2009.

El número de empresas de capital extranjero se ha mantenido igual que el pasado año 2009, en 273 empresas.

Los parques alojaron 783 empresas en incubación (empresas con menos de 3 años), es decir, un 21% más que en el año anterior.

Se registraron 410 patentes.

Se han contabilizado 651 empresas nuevas, entre empresas constituidas dentro de los parques y empresas instaladas.

El empleo masculino se situó en torno al 58% y el femenino en torno al 42%.

*Fuente: Memoria APTE 2010*



# PCTs EN ANDALUCÍA



P T S  
Parque Tecnológico de la Salud

Andalucía cuenta con un total de 11 Parques Científicos y Tecnológicos dentro del Sistema Andaluz de Innovación, creados para el estímulo de la innovación, la transferencia de tecnología y el conocimiento entre las entidades y empresas del propio parque y entre el parque y su entorno.

Además dinamizan el desarrollo económico y tecnológico de su territorio de influencia.

Los Parques Científicos y Tecnológicos andaluces representan en la actualidad una superficie de más de 780 hectáreas.

Estas tecnópolis se caracterizan por su gran dinamismo y por su capacidad para poner en marcha nuevas iniciativas. El crecimiento y la evolución que han experimentado en los últimos años así lo ponen de manifiesto.

*Fuente: Memoria RETA 2010*

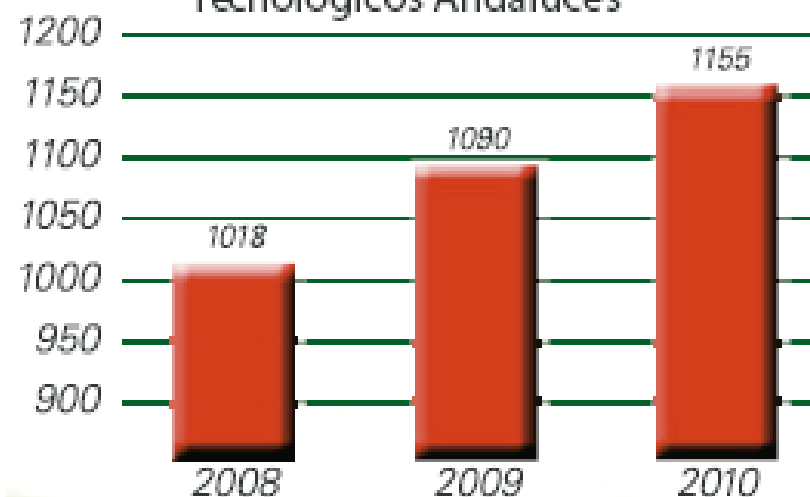
# EVOLUCIÓN NÚMERO DE EMPRESAS Y ENTIDADES UBICADAS EN PCTs ANDALUCES



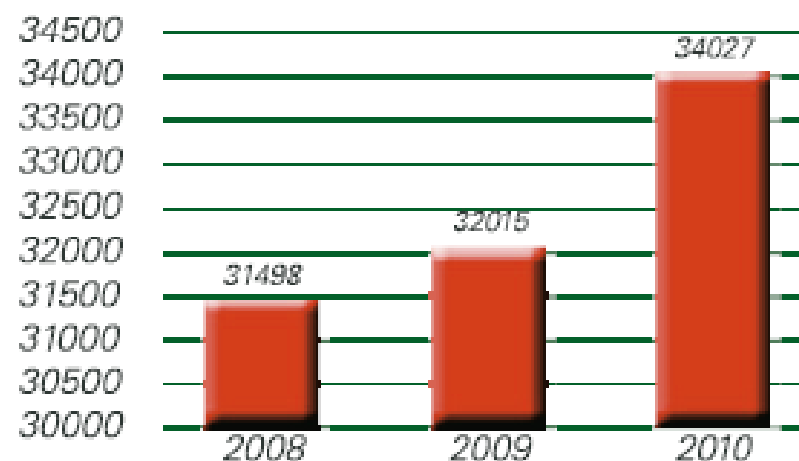
P T S  
Parque Tecnológico de la Salud

La facturación de las 1.755 empresas ubicadas en PCTs andaluces alcanza los 4.121 Mill Euros y más de 34.000 puestos de trabajo.

Evolución del número de empresas entidades ubicadas en Parques Científico Tecnológicos Andaluces

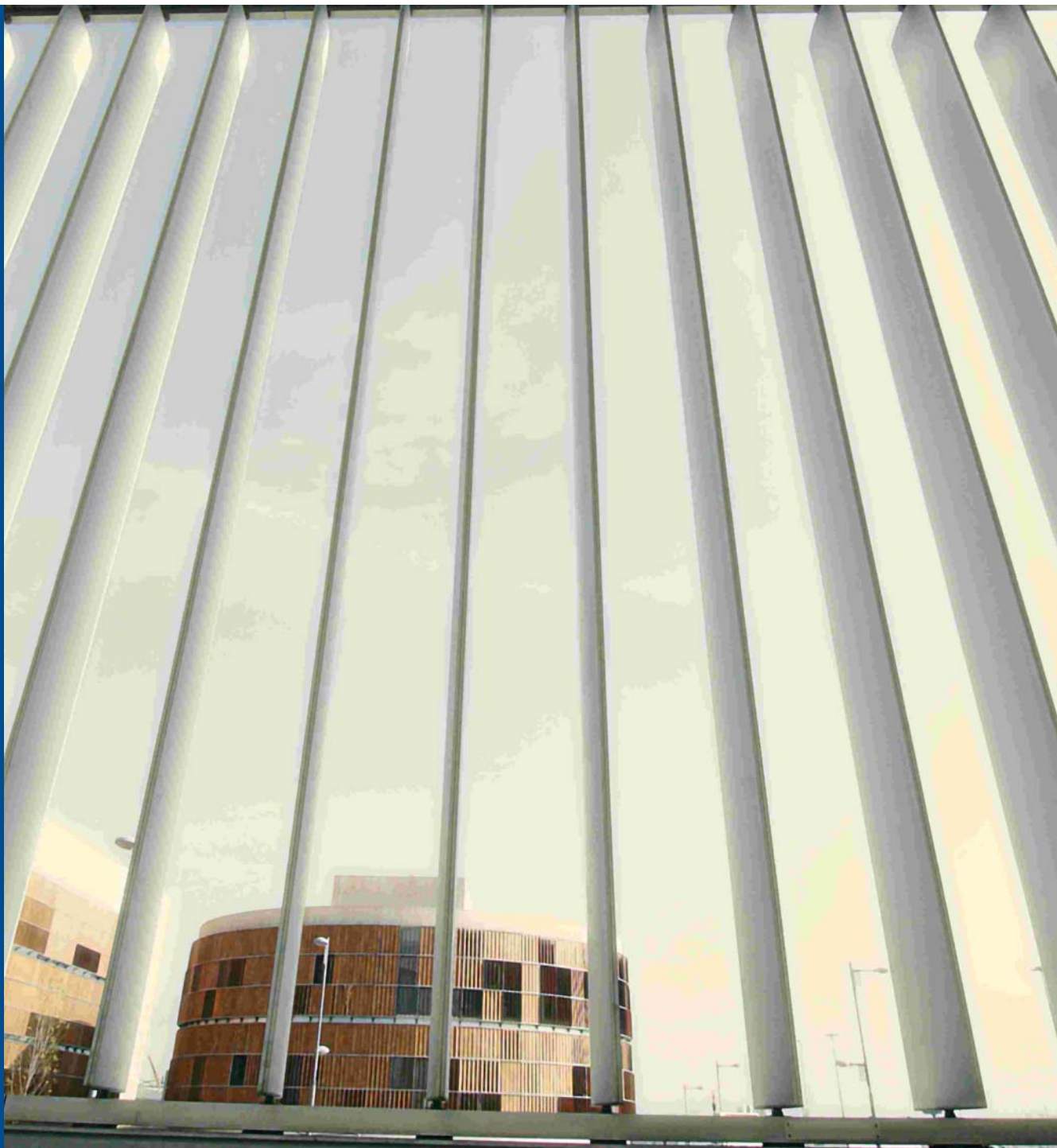


Evolución del número de trabajadores en los Parques Científico Tecnológicos Andaluces



Fuente: Memoria RETA 2010

[www.ptsggranada.com](http://www.ptsggranada.com)



P T S  
Parque Tecnológico de la Salud



# Localización



**JUNTA DE ANDALUCÍA**

Consejería de Innovación, Ciencia y Empresa  
Consejería de Salud  
Consejería de Obras Públicas y Transportes



Universidad  
de Granada



**P T S**  
Parque Tecnológico de la Salud

- ❑ Iniciativa de la Universidad de Granada
- ❑ Grupos de investigación del sector público y privado en un entorno equipado con crecientes infraestructuras de apoyo a la investigación.

❑ 625.000m2 dedicados a la I+D+i.

❑ Inversión de mas de 458 Mill €.

❑ Fundación PTS Granada

❑ Junta de Andalucía: Consejería de Economía, Innovación y Ciencia, Consejería de Salud y Consejería de Obras Públicas y Viviendas

❑ Universidad de Granada

❑ Diputación Provincial

❑ Ayuntamiento de Granada , Armilla, Ogijares y La Zubia.

❑ Caja Granada y Caja Rural

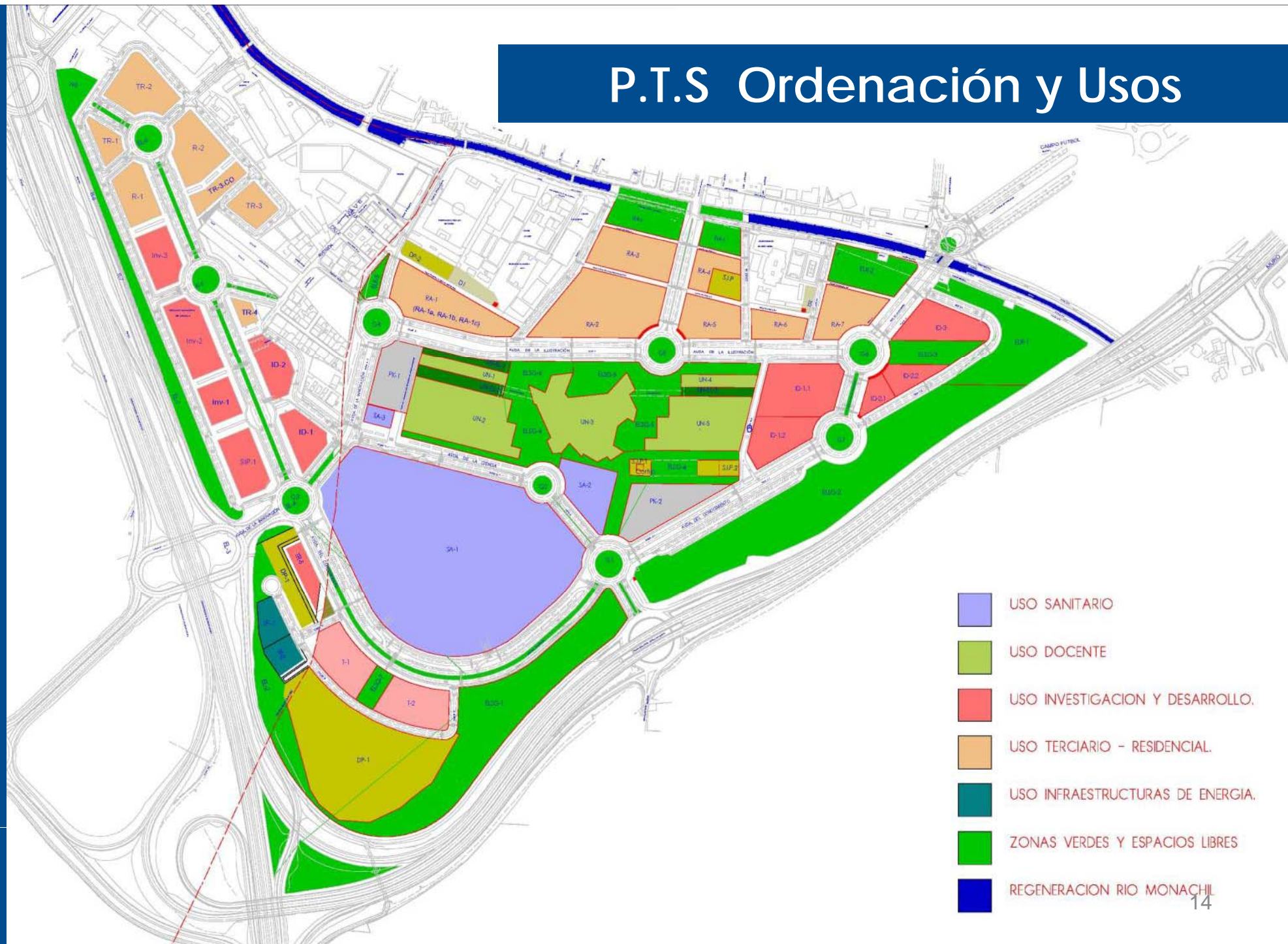
❑ Consejo Superior de Investigaciones Científicas (CSIC)

❑ Cámara de Comercio, Industria y Navegación

❑ Confederación Granadina de Empresarios

# P.T.S Ordenación y Usos

www.ptsgnada.com



# P.T.S VISTA AÉREA

[www.ptsganada.com](http://www.ptsganada.com)



# DOCENCIA



PTS  
Parque Tecnológico de la Salud

La UGR es la universidad española más galardonada en premios nacionales fin de carrera, la primera universidad andaluza en producción científica y también la primera de Europa en recepción de estudiantes Erasmus/Sócrates. Con casi 60.000 estudiantes y más de 3.500 profesores, su liderazgo en Ciencias de la Salud aporta y garantiza docencia, investigación y transferencia de tecnología.

La UGR imparte un total de 75 titulaciones en sus 24 centros, cuenta con 114 departamentos, 12 institutos y 417 grupos de investigación. Nota media de 9,04 para optar a una de las plazas que oferta la Facultad de Medicina de Granada.





# DOCENCIA



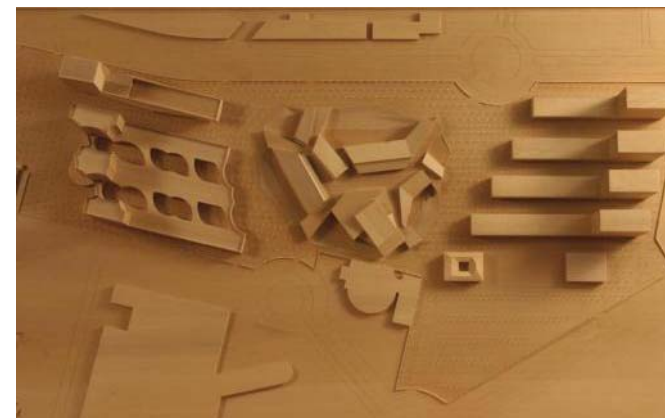
P T S  
Parque Tecnológico de la Salud

Granada: gran tradición en biomedicina y ciencias de la vida, importante producción científica. 6.400 alumnos.

Facultad de Medicina y Salud, Farmacia, Odontología, Biblioteca Central, Aula Magna, Edificio de Servicios Generales

Complejo Multifuncional Avanzado de Simulación e Innovación Tecnológica. C.M.A.T.

Canalizador de másters, cursos especializados, networking.



# Facultad de Ciencias de la Salud

[www.ptsgранаda.com](http://www.ptsgранаda.com)

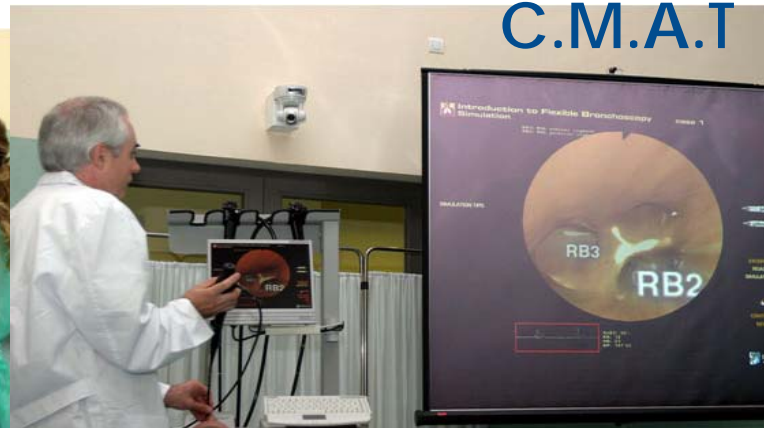


# DOCENCIA

## Complejo Multifuncional Avanzado de Simulación e Innovación Tecnológica. C.M.A.T



PTS  
Parque Tecnológico de la Salud



Living Lab Salud Andalucía: 'Cama Virtual' y 'Sistema de Inteligencia Artificial para el diagnóstico precoz'



# ASISTENCIA SANITARIA



PTS  
Parque Tecnológico de la Salud

## NUEVO HOSPITAL UNIVERSITARIO

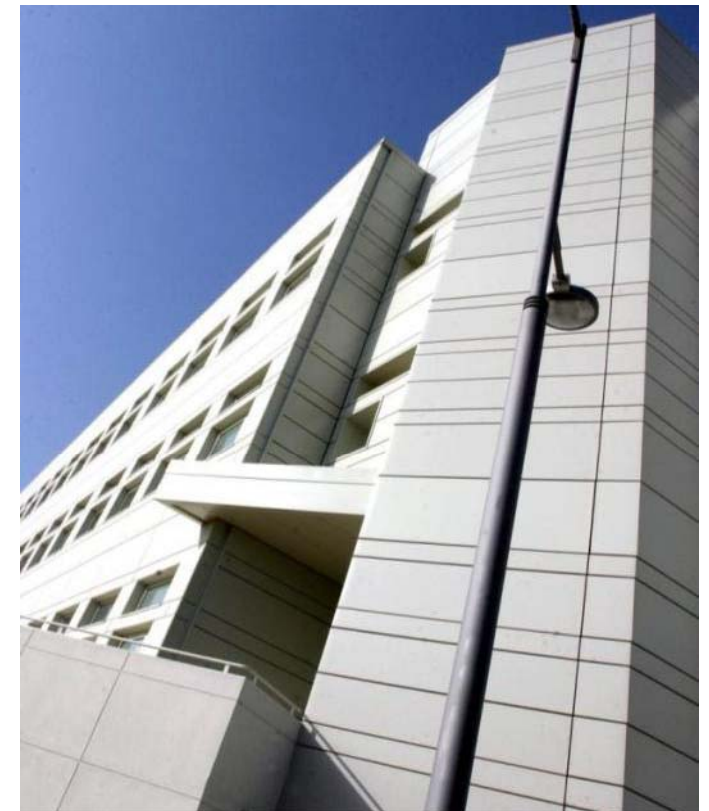


# INVESTIGACIÓN BIOMÉDICA. Sector Público

Instituto de Parasitología y Biomedicina  
López-Neyra (IPBLN-CSIC).

Departamentos de Investigación.

- Bioquímica y Farmacología Molecular
- Biología Molecular
- Biología Celular e Inmunología



PTS  
Parque Tecnológico de la Salud



**ipbln**

# INVESTIGACIÓN BIOMÉDICA. Sector Público



P T S  
Parque Tecnológico de la Salud

## Centro de Investigaciones Biomédicas (CIBM)

En el CIBM se incluyen 30 grupos de investigación de la Universidad de Granada:

- Instituto de Neurociencias "Federico Olóriz".
- Instituto de Biotecnología.
- Instituto de Nutrición y Tecnología de los Alimentos "Jose Mataix" (INYTA).
- Instituto de Biopatología y Medicina Regenerativa (IBIMER).

Además se integran los investigadores del Banco Andaluz de Células Madre (BACM).



# INVESTIGACIÓN BIOMÉDICA. Sector Público



PTS  
Parque Tecnológico de la Salud

## Instituto Andaluz de Medicina Legal

Proyecto en fase de equipamiento.  
Servicio de patología forense, servicio de clínica médico-forense, el laboratorio forense, la sede de la comisión de docencia e investigación, y los servicios de dirección y administración.

Junto al nuevo Hospital Universitario



# INVESTIGACIÓN BIOMÉDICA. Sector Público

Centro Pfizer-Universidad de Granada-Junta de Andalucía de  
Genómica  
e Investigación Oncológica (GENyO)



P T S  
Parque Tecnológico de la Salud

[www.ptsggranada.com](http://www.ptsggranada.com)





# INVESTIGACIÓN BIOMÉDICA. Sector Público



PTS  
Parque Tecnológico de la Salud

## Laboratorio-Observatorio Andaluz de I+D+i en Prevención de Riesgos

Centro de referencia en Andalucía para la promoción y gestión de proyectos en seguridad y salud laboral.

www.ptsggranada.com



# Desarrollo Empresarial



PTS  
Parque Tecnológico de la Salud

BIC GRANADA Business Innovation Centre.

. Centro Europeo de Empresas e Innovación (CEEI).

Servicio de creación de EIBTs

Servicios de incubación:

Asesoramiento en I+D+i

Transferencia de Tecnología

PI y vigilancia Tecnológica



# Desarrollo Empresarial

## Centro de Excelencia para Investigación Medicamentos Innovadores en Andalucía ( MEDINA )

- ❑ MSD.
- ❑ JUNTA DE ANDALUCÍA ( Salud y Economía ).
- ❑ Ministerio de Innovación.
- ❑ Ministerio de Salud y Política Social.
- ❑ Enfermedades Infecciosas, Oncología, Inmunomodulación.



P T S  
Parque Tecnológico de la Salud



# Desarrollo Empresarial

## LABORATORIOS FARMACÉUTICOS ROVI



PTS  
Parque Tecnológico de la Salud

Planta de Investigación.

Desarrollo y Producción de Bemiparina.



# Desarrollo Empresarial

## SERVILENS FIT & COVER

La mayor empresa de contactología nacional.



P T S  
Parque Tecnológico de la Salud



**Servilens**<sup>®</sup>  
**Fit & Cover**



# Desarrollo Empresarial



P T S  
Parque Tecnológico de la Salud

## TELEFONICA I+D

- ❑ Proyecto en desarrollo
- ❑ Nuevos servicios multimedia
- ❑ Redes de nueva generación,
- ❑ Seguridad en las comunicaciones,
- ❑ Nuevas tecnologías de acceso de banda ancha
- ❑ Aplicaciones avanzadas orientadas al área de la salud
  - Telemedicina
  - Teleasistencia socio sanitaria,
  - E-learning aplicado a la salud.



*Telefonica*

TELEFÓNICA  
INVESTIGACIÓN Y DESARROLLO

# Desarrollo Empresarial

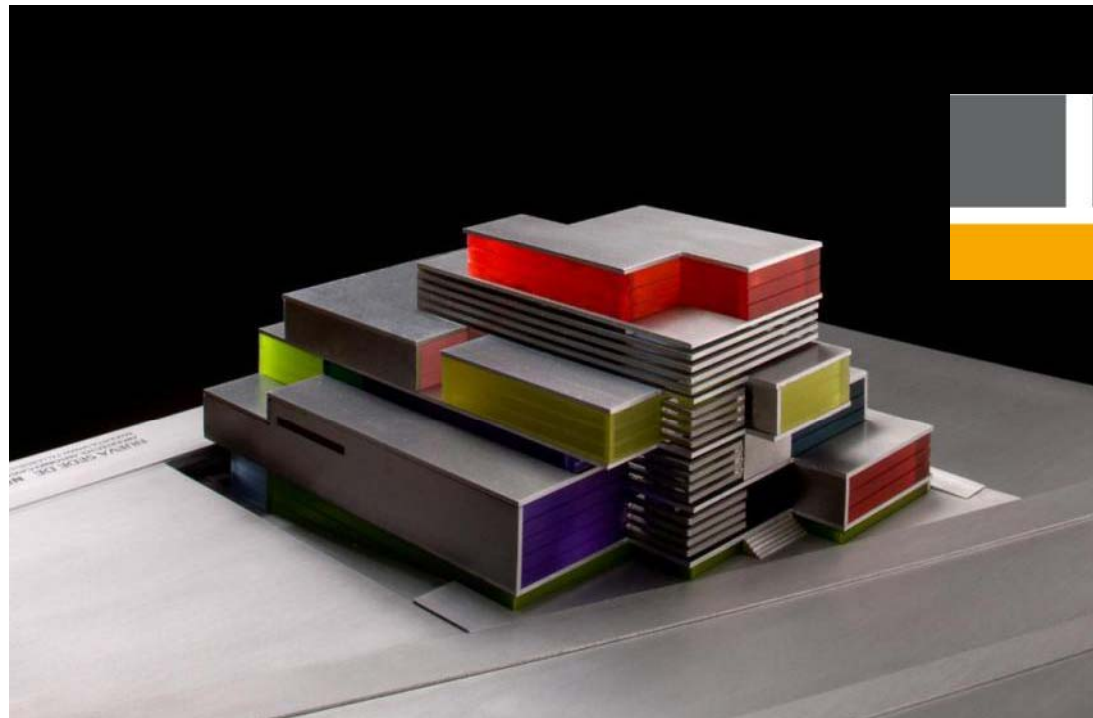


PTS  
Parque Tecnológico de la Salud

## NEURON BIO

Neuron Bio desarrolla biosoluciones de aplicación en la industria farmacéutica, química, energética y agroalimentaria a través de sus 3 divisiones:

BioPharma, BioIndustrial e Innofood by Neuron.



**NEURON**  
BIO

# Desarrollo Empresarial



PTS  
Parque Tecnológico de la Salud

## MASTER DIAGNOSTICA

Compañía líder en diagnóstico celular y molecular del cáncer en nuestro país.

www.ptsggranada.com





# Desarrollo Empresarial



PTS  
Parque Tecnológico de la Salud

## Instituto Internacional de Flebología (IIDF)

Compañía líder en el tratamiento y prevención de enfermedades que afectan al sistema venoso. Patentes propias.

www.ptsganada.com

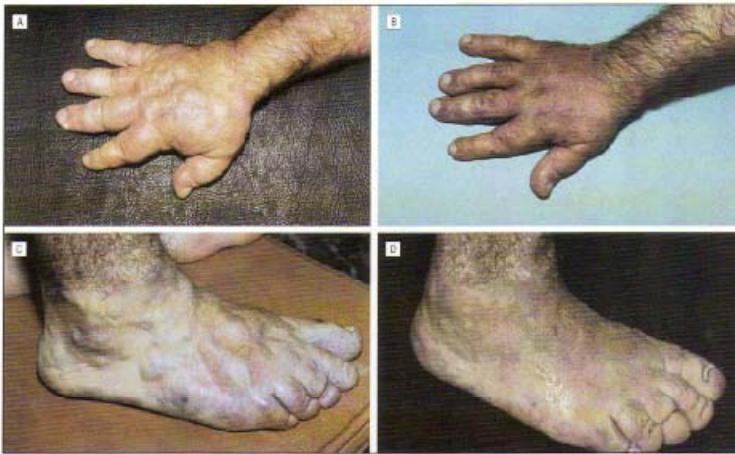
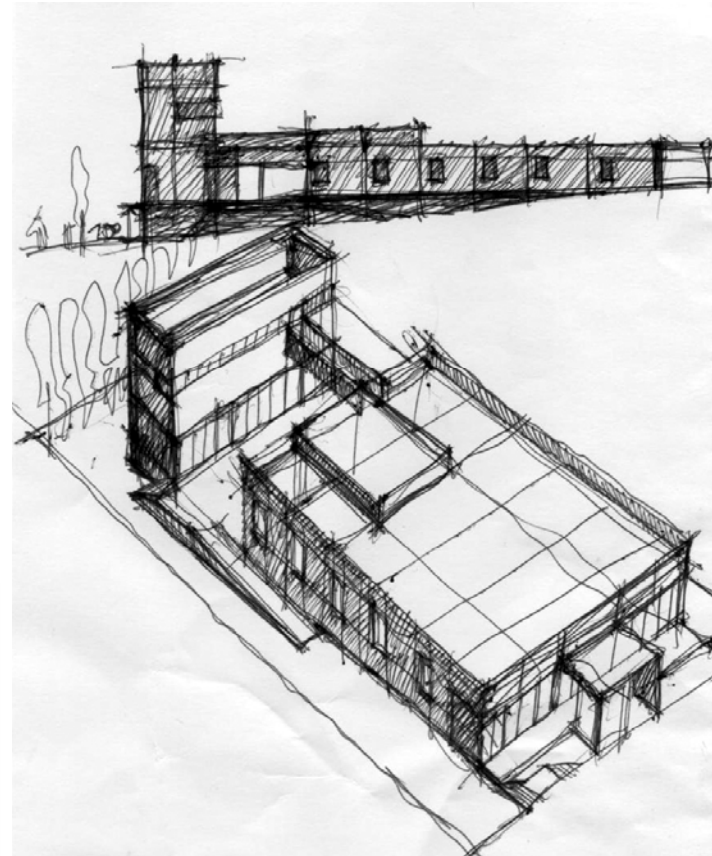


Figure 1. A 42-year-old man with a venous malformation of the hand, before the start of treatment (A) and at 6 months after 12 sessions of polidocanol microfoam sclerotherapy (B). A 26-year-old man with a superficial venous malformation of the foot treated with 13 sclerotherapy sessions for 7 months, before the start of treatment (C) and at 3 years after the end of treatment (D).



**iidf** INSTITUTO  
INTERNACIONAL  
DE flebología

# Desarrollo Empresarial

## Centro de Empresas del PTS Granada



P T S  
Parque Tecnológico de la Salud

[www.ptsggranada.com](http://www.ptsggranada.com)



# CENTRO DE GESTIÓN DEL PTS GRANADA

Sede de la Fundación del PTS Granada



PTS  
Parque Tecnológico de la Salud

www.ptsggranada.com



# CENTRO COORDINADOR ANDALUCIA BIOREGION



PTS  
Parque Tecnológico de la Salud

Andalucía BioRegión es la unidad estratégica de dinamización del Cluster Andaluz de Biotecnología

www.ptsggranada.com



# MODELO DE NEGOCIO



P T S

Parque Tecnológico de la Salud

- Emergencias 061
- Hospital Universitario

Asistencia Sanitaria

- Colaboración Empresa- universidad
- Spin-off universitarias
- Alianzas estratégicas
- Fomento de la innovación

Transferencia

- CMAT Simulación y Robótica
- Servicios Científicos Comunes
- Animalario

Docencia

- Farmacéuticas
- Químicas
- Biotecnológicas

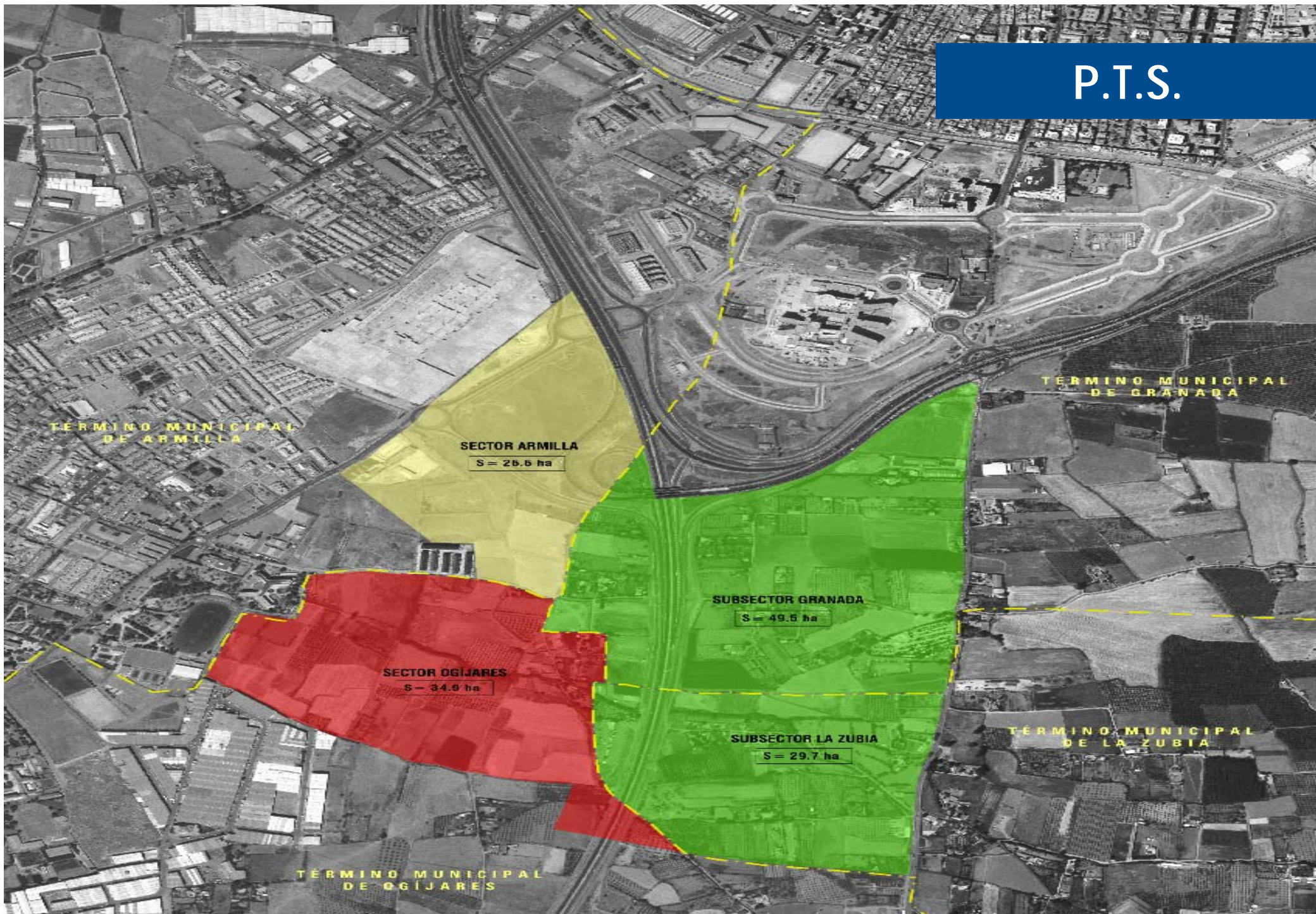
Desarrollo Empresarial

Investigación

- Bioincubadora BIC Granada
- Centro de Innovación
- Centro de Patentes (OTRI)
- Centro de Desarrollo Farmacéutico y Alimentario

- Instituto Biomedicina López Neyra (CSIC)
- Centro Modular de Laboratorios
- Instituto Andaluz de Medicina Legal
- Centro de Desarrollo Farmacéutico y Alimentario

# P.T.S.



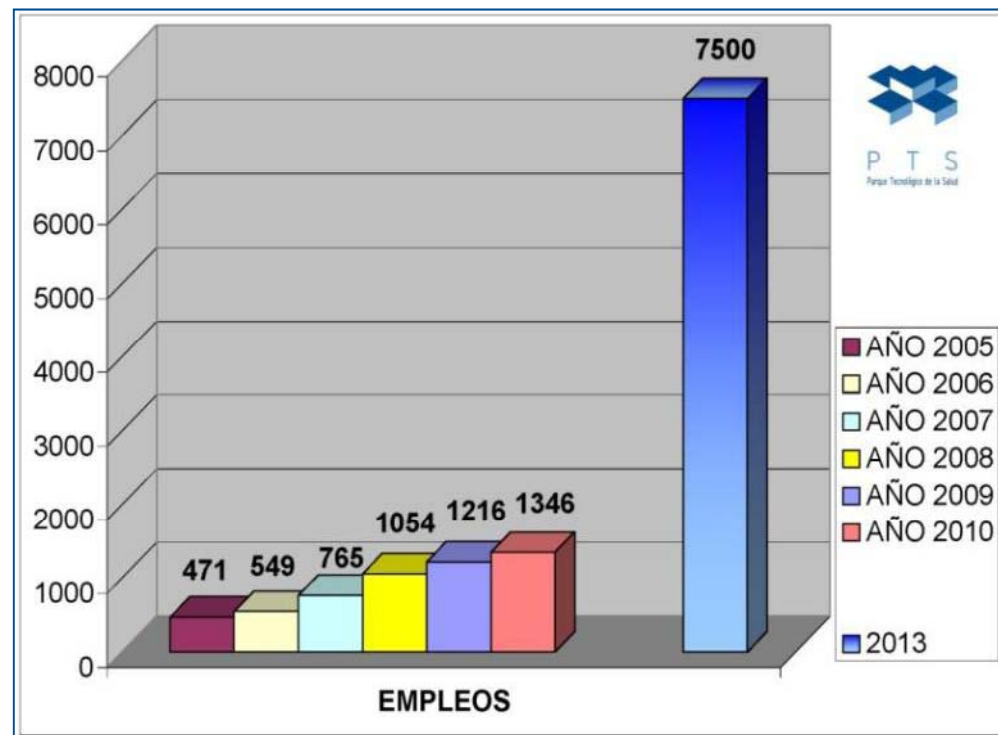
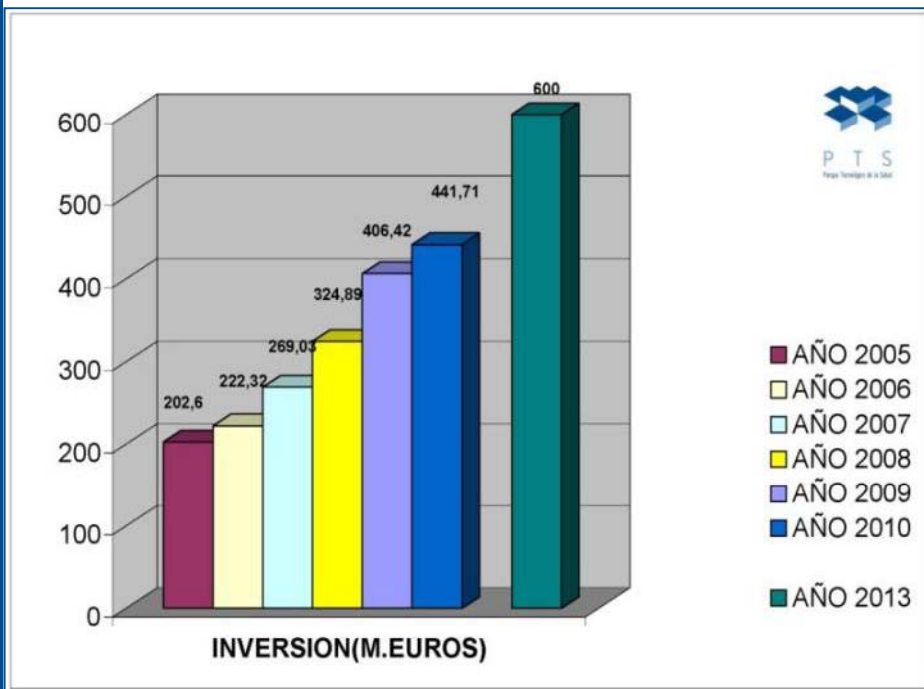
# DATOS PARQUE TECNOLÓGICO DE LA SALUD



PTS  
Parque Tecnológico de la Salud

## Evolución Inversión y Empleo

www.ptsganada.com



Fuente: Fundación PTS

## DATOS PARQUE TECNOLÓGICO DE LA SALUD



P T S  
Parque Tecnológico de la Salud

- ❑ 8 Edificios en funcionamiento.
- ❑ 13 Edificios en construcción ó rehabilitación.

Cuando esté concluido todo el recinto, en el horizonte de 2013, se prevé una inversión global del entorno de más de 600 millones de euros, de los cuales ya se han comprometido a día de hoy más de 458 millones

**Empleo:** 1.346 Trabajadores ( 52% en actividades de I+D ).

**Inversión Comprometida:** 458 Millones de €.

**Ampliación Recinto:** En fase de redacción Plan Parcial.



# PARQUE TECNOLÓGICO DE LA SALUD

www.ptsggranada.com



*GRACIAS POR SU ATENCIÓN*

*Más Información:*

*Web: [www.ptsggranada.com](http://www.ptsggranada.com)*

*E-mail: [info@ptsggranada.com](mailto:info@ptsggranada.com)*